



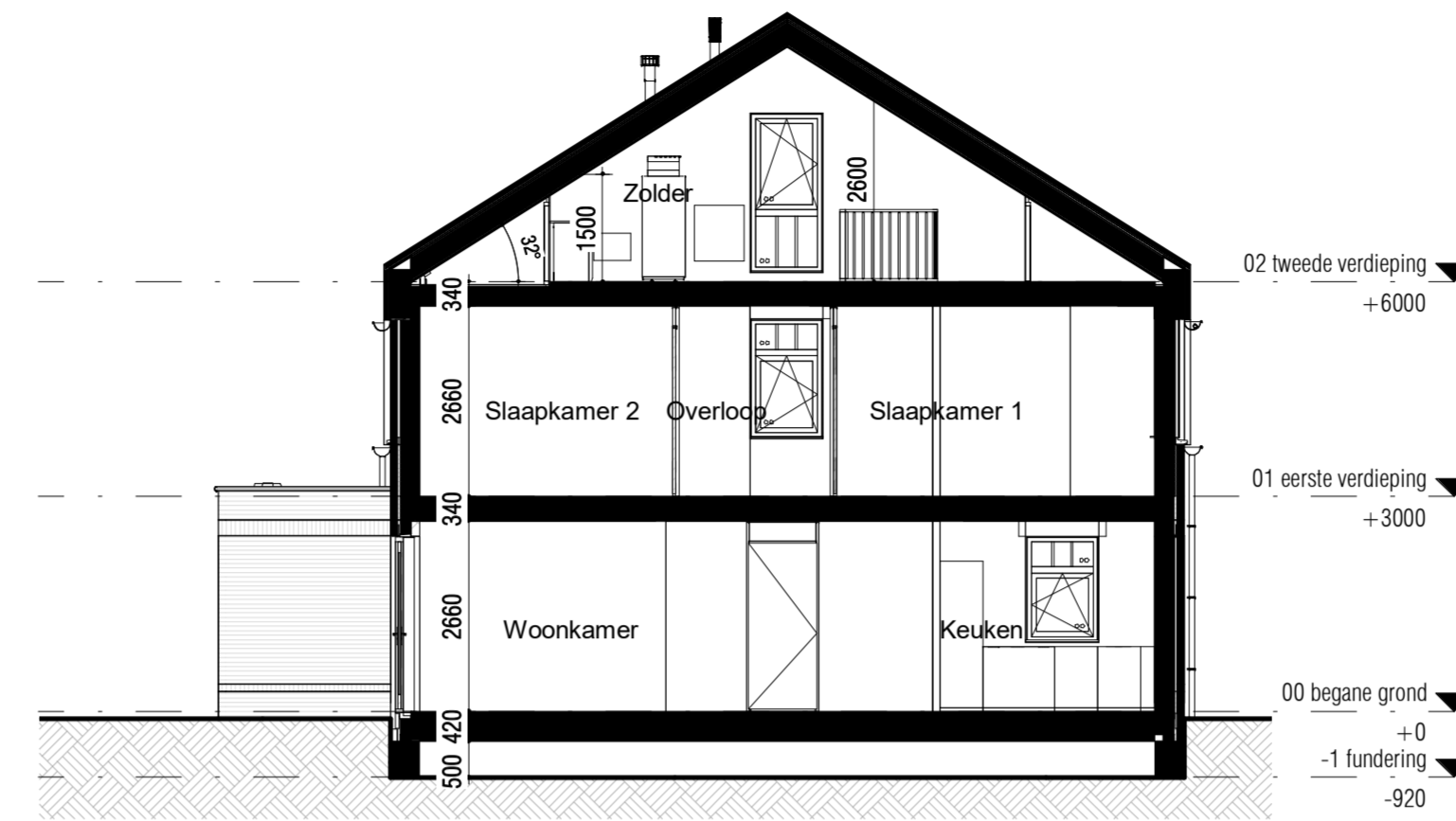
Voorgevel



Rechtergevel



Achtergevel



Doorsnede

RENVOOI:

Algemeen

- hoofdentree
- inspectieluik
- ribcassetevloer
- kanaalplaatvloer
- afwerkvloer
- gevelmetselwerk
- kalkzandsteen
- isolatie
- gipsblokken
- rietafwerking
- houten betimmering
- tegelwerk

Afkortingen installaties

- afz afzuigkap
- bl boiler
- ca centraal aardpunt
- cal kabelaansluiting
- combi combi-oven
- cv centrale verwarming
- er elektrische radiator
- kk koelkast
- mv mechanische ventilatie
- pv omvormer of pv-paneel
- oven oven
- per perlex
- th thermostaat
- vr vriezer
- vd verdelers
- vw vloerverwarming
- wv vaatwasser
- wd wasdroger
- wm wasmachine
- wp warmtepomp

Installatie(s)

- vloerverwarming
- hemelwaterafvoer
- CV- verdeler
- wandventiel af-toevoer ventilatie
- elektrische radiator
- opstelplaats WM / WD
- warmtepomp
- wtw-unit

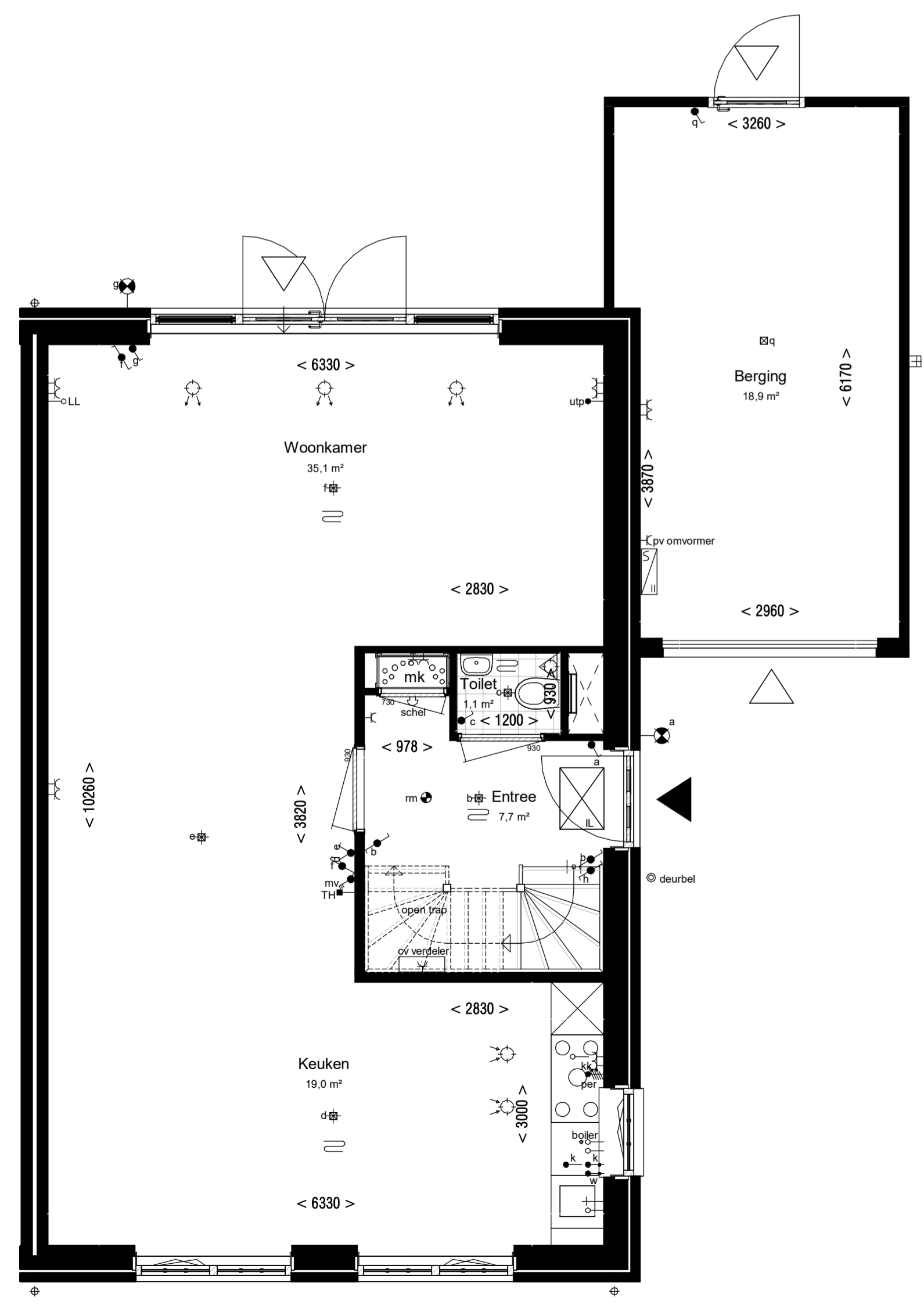
Hoogtes (in geval van toepassing)

Omschrijving	Hoogte (circa)
Wandcontactdozen verbijfsruimten	300+
Loze of bedrade leiding(en) voor data	300+
Lichtschakelaars	1050+
Kamerthermostaat	1500+
Hoofdbediening ventilatie	1500+
Wandlichtpunten binnen	1800+
Wandlichtpunten buiten	2200+

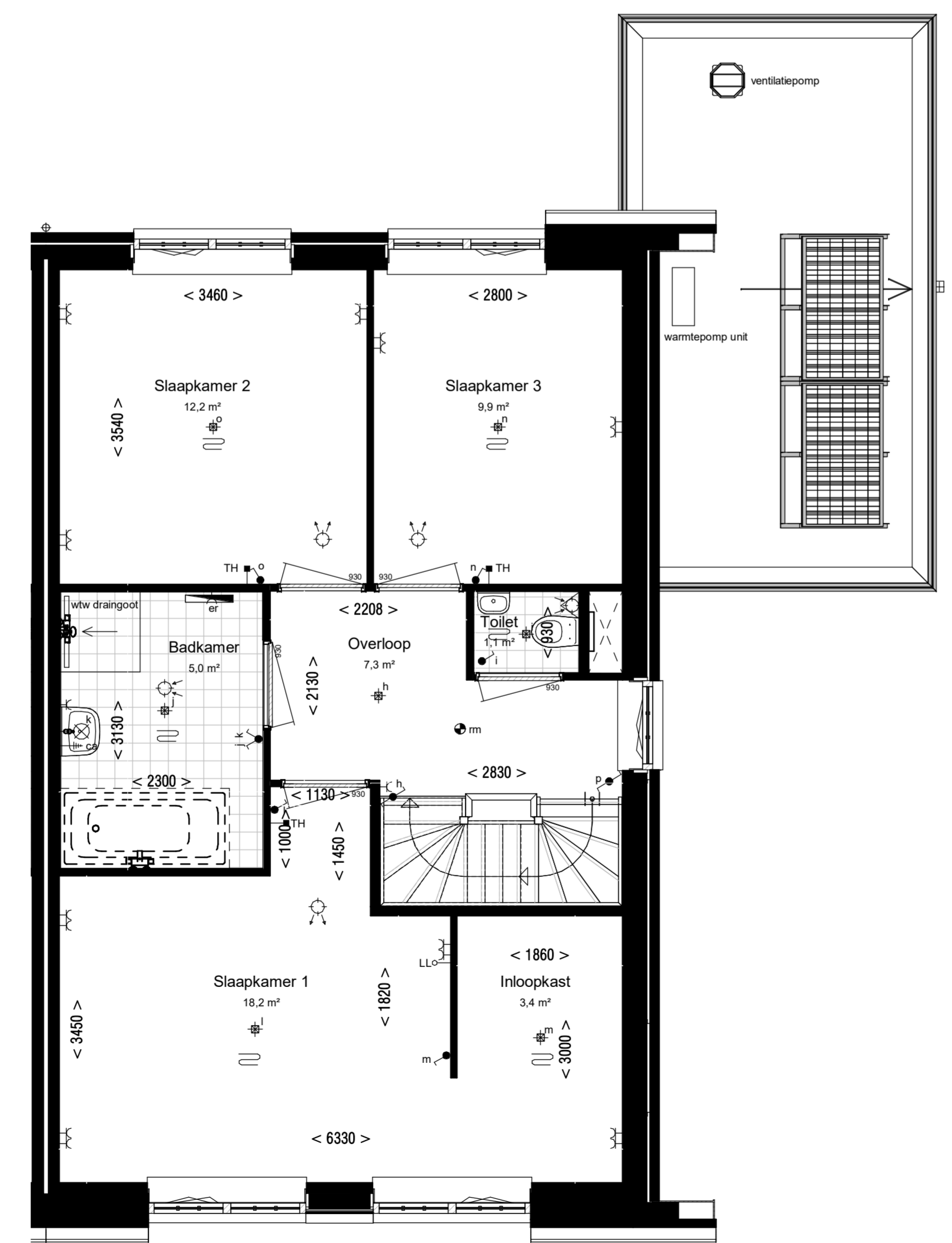
Elektra & verlichting

- schakelaar enkelpolig
- serieschakelaar
- wisselschakelaar
- wandcontactdoos enkel geaard
- wandcontactdoos dubbel geaard, verticaal
- mv schakelaar
- thermostaat
- plafond lichtpunt
- wand lichtpunt, hoogte: 2000+vl
- wand lichtpunt, hoogte: 2000+vl
- rookmelder conform NEN 2555
- schel
- drukknop bel
- centraal aardpunt
- utp (bedrade leiding)
- perlex

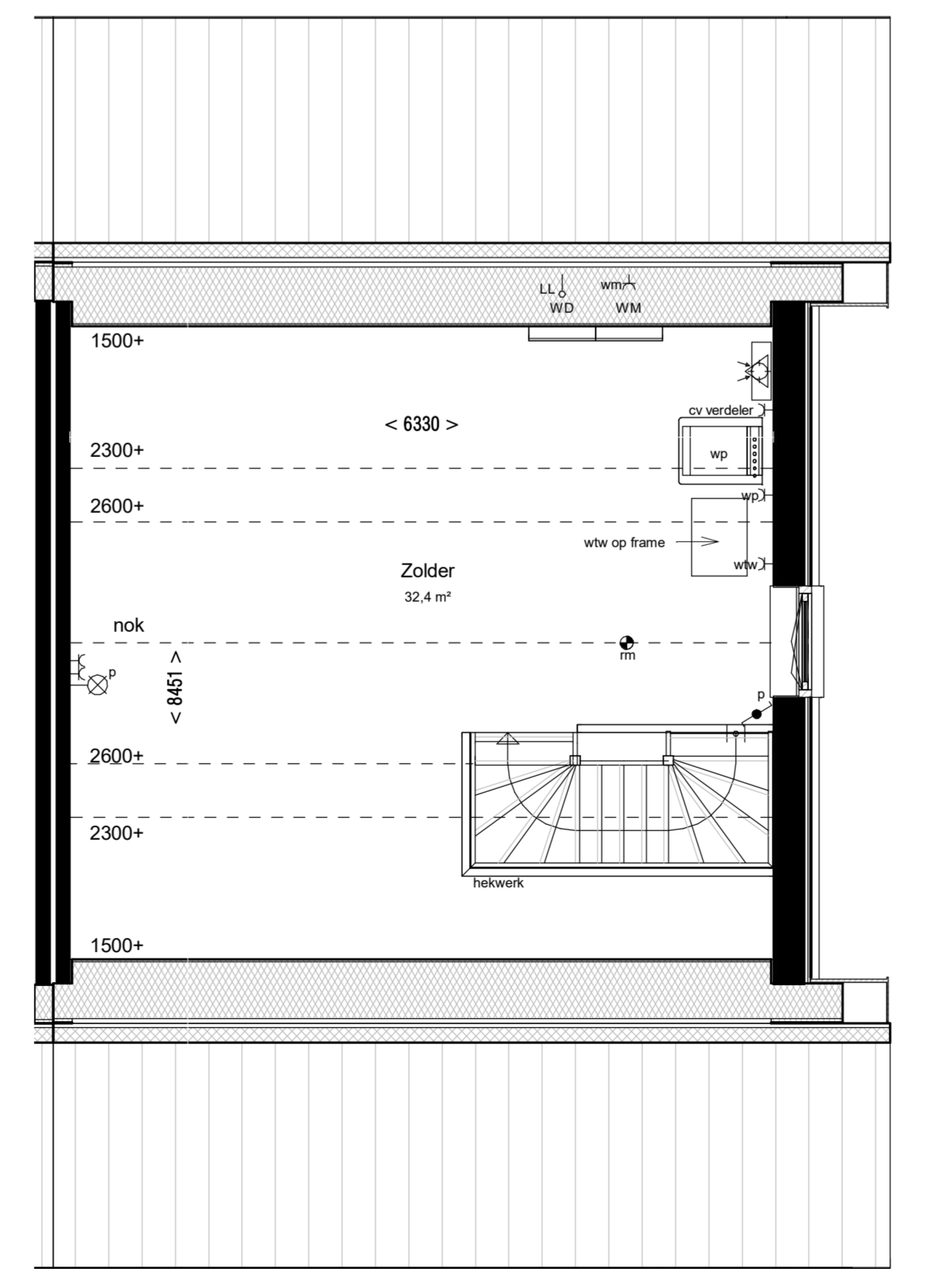
Rookmelders uitvoeren conform NEN 2555.



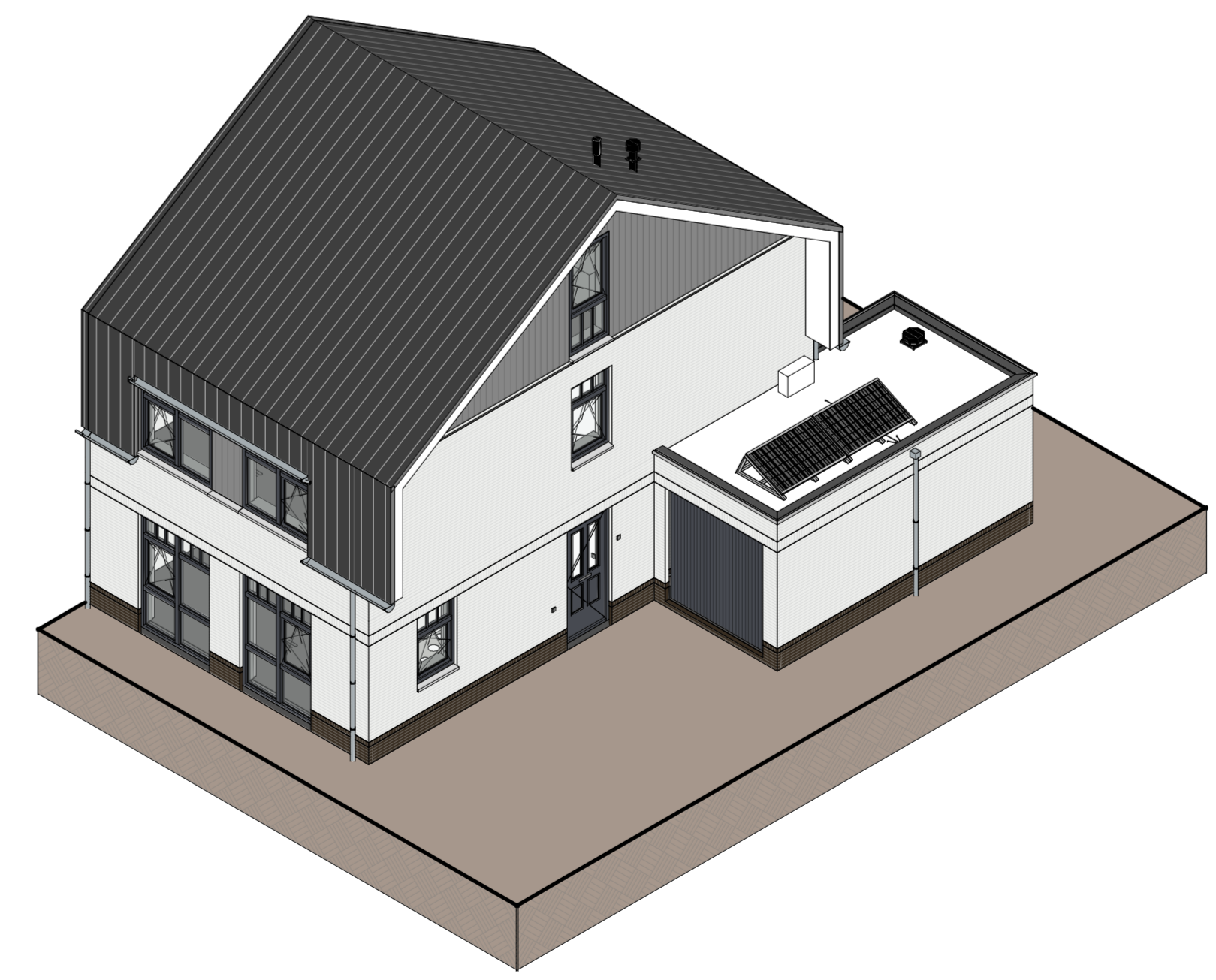
Begane grond, PEIL=0



Eerste verdieping, 3000+P



Tweede verdieping, 6000+P



WUBBEN.CHAN architecten	Tiendweg 2-H 2671 SB NAALDWIJK www.wubbenchan.nl	info@wubbenchan.nl
OPDRACHTGEVER:	PRINS ALEXANDERPLEIN 14 3067 GC ROTTERDAM	FORMAAT: A1-L SCHAAL: 1:50
PROJECT:	11 grondgebonden woningen Westmade Noord te Monster	OPDRACHTGEVER: MAHLER Verstegen Ontwikkeling
	ONDERDEEL: Overzichtstekening BNR 5	DEFINITIEF
		PROJECT NR: 2021A026
		GET: TW DATUM: 10-01-2022 TEK NR: VT-005